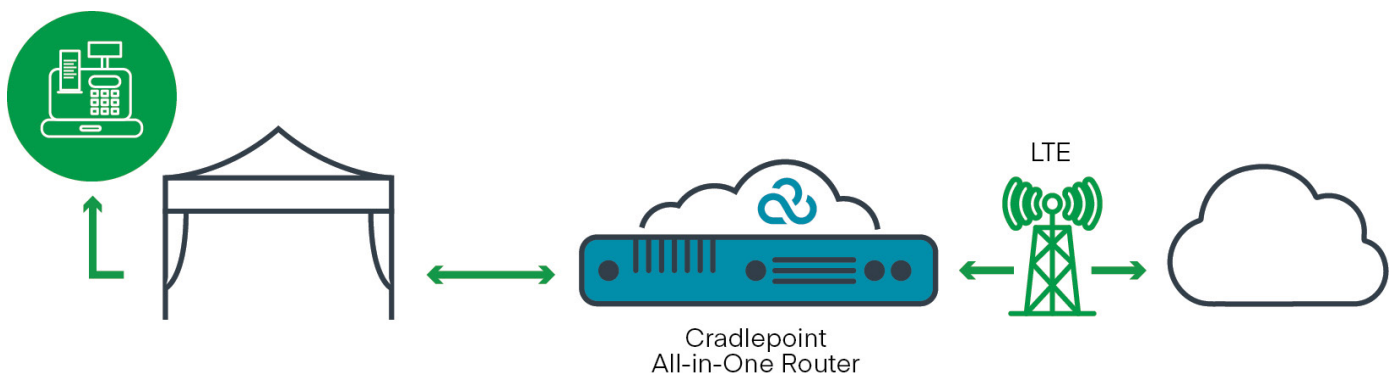


Temporäre Netzwerke

Kostengünstige temporäre Netzwerke dank LTE

Temporäre Netzwerke gewinnen in vielen Branchen immer mehr an Bedeutung, da sie Unternehmen dabei unterstützen, ihre Kunden zu betreuen und die Geschäftsabläufe zu modernisieren. Trends wie mobile Mitarbeiter und Pop-up-Shops erhöhen den Bedarf an sicheren temporären Internetanbindungen, die überall ganz einfach einzurichten sind und verwaltet werden können, ohne, dass dafür ein IT-Spezialist vor Ort sein muss.



Probleme mit Netzwerken

Nicht verfügbare oder unzuverlässige kabelgebundene Internetverbindung

In Situationen, die temporäre Konnektivität erfordern – zum Beispiel bei der Einrichtung von Pop-up-Shops – ist eine kabelgebundene Internetverbindung häufig nicht verfügbar, teuer, unzuverlässig oder erfordert langfristige vertragliche Bindungen. In vielen Fällen liegen sogar all diese Probleme vor. Diese temporären Standorte bestehen oft nur über einen kurzen Zeitraum. Sie müssen einerseits flexibel verlegt werden können und erfordern andererseits eine schnelle, sichere und hochwertige Internetanbindung.

Unvorhersagbare und mitunter exorbitante Kosten

Standorte wie Hotels, Tagungszentren und andere Orte, an denen einmalige Veranstaltungen abgehalten werden, berechnen zum Teil extrem hohe Preise für einen kabelgebundenen Internetanschluss. Die Kosten können von Ort zu Ort erheblich variieren.

Gefährdung der Informationssicherheit

Kritische Informationen müssen auch an temporären Standorten zuverlässig geschützt werden. Unternehmen können sich keine Datensicherheitsverletzungen in temporären Netzwerken leisten – egal, ob es sich um Point-of-Sale (POS)-Informationen, Patientendaten oder Unternehmenskommunikation handelt.



„Während einer Veranstaltung steht uns nur ein kurzes Zeitfenster von wenigen Tagen oder Stunden für den Verkauf unserer veranstaltungsspezifischen Produkte zur Verfügung. Dienstunterbrechungen können sich dabei verheerend auf unseren Geschäftserfolg auswirken.“

Dan O'Reilly,
IT Support Supervisor, MainGate

Vorteile von LTE bei temporärem Internetzugang

Bedarfsgerechter drahtloser Internetzugang

Viele Unternehmen erzielen zuverlässige temporäre Konnektivität über die LTE-fähigen Cloud-Managed-Router von Cradlepoint. Durch die Möglichkeit, sichere LTE-Verbindungen herzustellen und einen WLAN-Zugang einzurichten, können Unternehmen flexibel und spontan temporäre Netzwerke bereitstellen und damit eine hohe Verfügbarkeit geschäftskritischer Anwendungen sicherstellen.

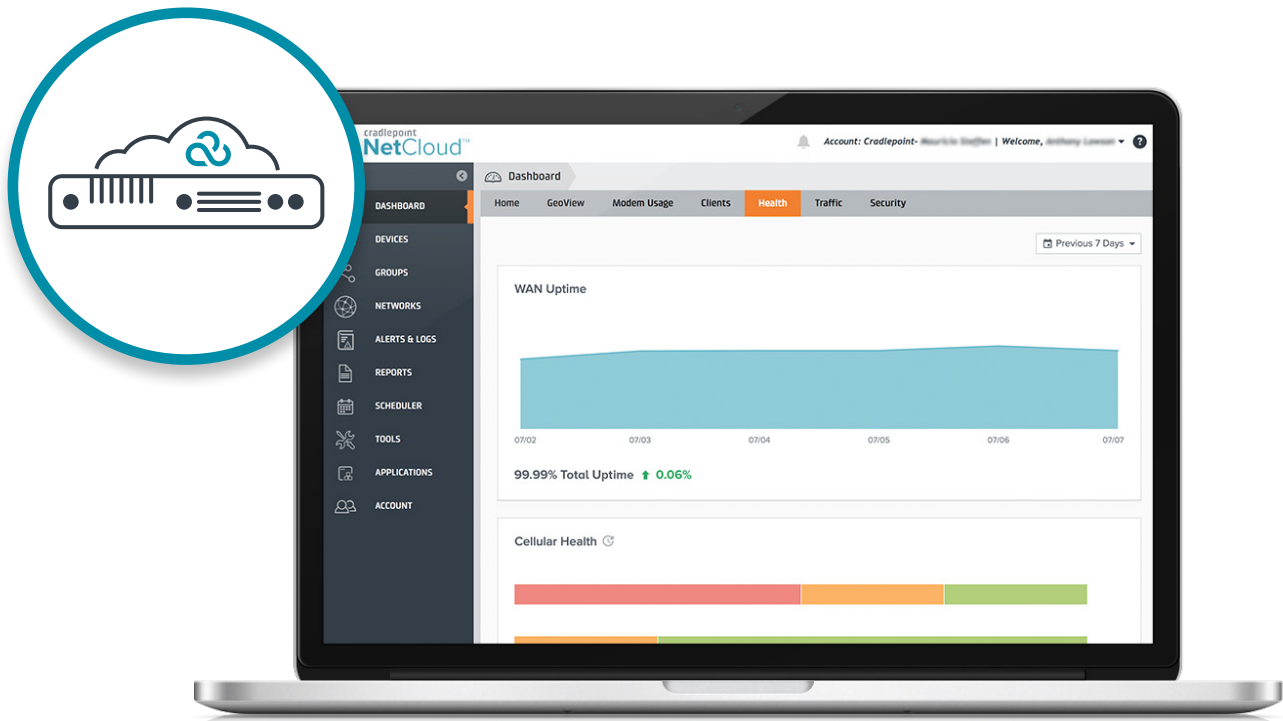
Standardisierte und einheitliche WAN-Preise – überall

LTE ist eine Plug-and-Play-Option, die die Kosten eines Unternehmens für temporäre WAN-Anbindungen landesweit vereinheitlicht. Dabei muss das Unternehmen nicht in jeder Stadt auf einen anderen ISP zurückgreifen, sondern muss nur mit einem oder zwei Netzbetreibern Verträge abschließen.

Integrierte Informationssicherheit

Die All-in-One-Lösungen von Cradlepoint umfassen eine Firewall, eine einfache VPN-Einrichtung, Content-Filter und IPS/IDS. Damit können Unternehmen alle Arten von Daten sicher von einem Standort an den nächsten übertragen.

Der Cradlepoint NetCloud Service für Filialen mit LTE-Routern



Weitere Informationen erhalten Sie unter [cradlepoint.com/branch-networks](https://www.cradlepoint.com/branch-networks)